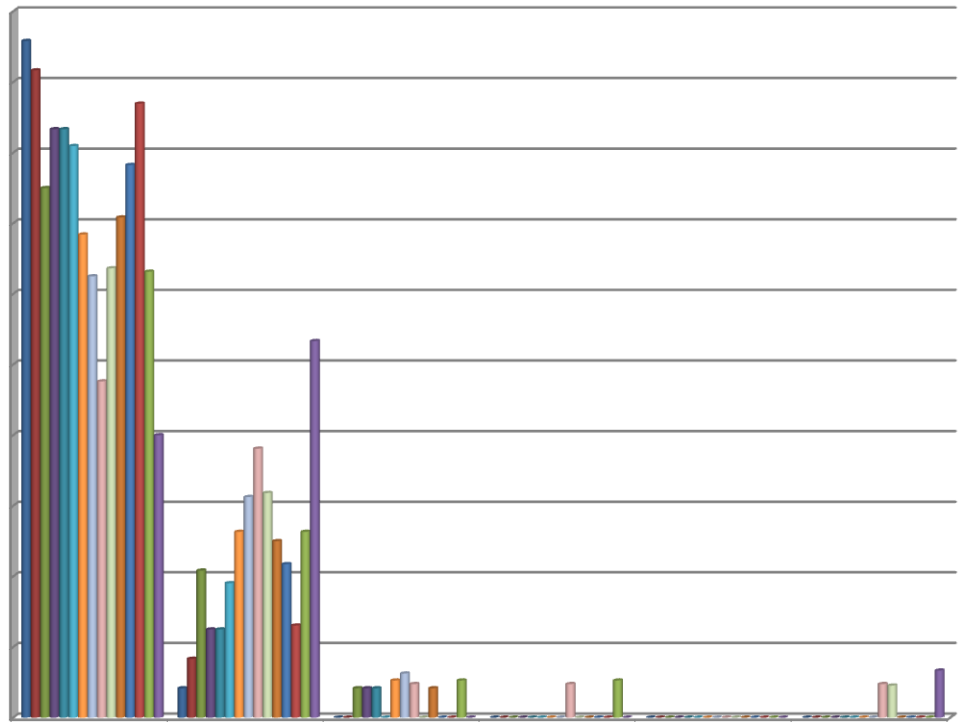




Auswertung der Veranstaltungsevaluation

Kurstitel: "EMDR-Ausbildung, Einführungsseminar"
Referenten: Peter Liebermann, Gabriele Kluwe-Schleberger
Datum: 08.-10.07.2016

Rücklaufquote: 100%



	1	2	3	4	5	6
■ Das fachliche Niveau Liebermann	96%	4%	0%	0%	0%	0%
■ Die thematischen Inhalte Liebermann	92%	8%	0%	0%	0%	0%
■ Die Präsentation Liebermann	75%	21%	4%	0%	0%	0%
■ Die didaktische Kompetenz Liebermann	83%	13%	4%	0%	0%	0%
■ Die Praxisrelevanz Liebermann	83%	13%	4%	0%	0%	0%
■ Das fachliche Niveau Kluwe-Schleberger	81%	19%	0%	0%	0%	0%
■ Die thematischen Inhalte Kluwe-Schleberger	68%	26%	5%	0%	0%	0%
■ Die Präsentation Kluwe-Schleberger	63%	31%	6%	0%	0%	0%
■ Die didaktische Kompetenz Kluwe-Schleberger	48%	38%	5%	5%	0%	5%
■ Die Praxisrelevanz Kluwe-Schleberger	64%	32%	0%	0%	0%	5%
■ Die Seminarorganisation	71%	25%	4%	0%	0%	0%
■ Die Atmosphäre in der Akademie	78%	22%	0%	0%	0%	0%
■ Die Pausenverpflegung	87%	13%	0%	0%	0%	0%
■ Das Rahmenprogramm	63%	26%	5%	5%	0%	0%
■ Die Unterkunft im GZ	40%	53%	0%	0%	0%	7%

